

C'EST LA RENTRÉE DES CLASSES!



Nouveaux programmes eCortex.ca

Consultez les descriptions complètes et les objectifs des cours sur eCortex.ca!

Un cas dur d'hyperkaliémie

par les Dres Anne-Isabelle
Dionne et Diane Poirier

L'activité physique, un médicament efficace

par Paul Boisvert, Ph.D.

Changer le visage de la rosacée

par le Dr William Barakett
et coll.

M1
1

eCortex.ca

VOTRE LIEN VERS LE SAVOIR

Offert par:

L'ACTUALITÉ
medicale

The
Medical Post

QP

L'actualité
pharmaceutique

**pharmacy
practice+**

Exclusivement sur:

Canadian
HealthcareNetwork.ca

ProfessionSanté.ca

TECHNO par Yasmine Ousalem*

5 applications à valeur ajoutée pour le médecin

Voici quelques outils cliniques et applications qui peuvent contribuer à rendre votre pratique un peu plus aisée.

IORTHO+

iortho+ est dédiée aux manœuvres de l'examen locomoteur. S'adressant principalement aux médecins, physiothérapeutes, kinésio-logues et aux étudiants de ces disciplines, elle regroupe plus de 325 tests et 88 techniques de mobilisation. Le menu principal consiste en un squelette sur lequel l'utilisateur peut sélectionner une des huit articulations à évaluer, à savoir le poignet, le coude, l'épaule, l'articulation sterno-claviculaire, le rachis, la hanche, le genou et la cheville. Un menu de tests et mobilisations spécifiques à l'articulation est ensuite disponible. Chaque test est accompagné d'un texte expliquant sa technique, son interprétation et son utilité clinique, images à l'appui. Un des atouts distinctifs d'iortho+ est le support vidéo qui est offert pour chaque manœuvre, afin de guider le praticien. L'application présente des détails utiles tels que les statistiques sur la sensibilité et la spécificité des manœuvres, ainsi que des liens vers la littérature au sujet de la pathologie testée.

Il existe une version démo gratuite présentant deux exemples.

La version complète incluant les mises à jour est vendue 14,99 \$.



JAUNDICE

Jaundice est une application utile en pédiatrie qui détermine le niveau de risque de l'ictère néonatal en prenant en compte les facteurs prédisposant à un ictère malin chez le bébé, son âge et le taux de bilirubine sanguin avec une précision allant jusqu'à l'heure de la prise de sang. Par la suite, un algorithme de prise en charge est proposé selon les lignes directrices de l'Association américaine de pédiatrie. Les valeurs peuvent être saisies en mg/dL ou en µg/L.

Prix: 3,99 \$



par Natalie Sicard **MÉDECINES ALTERNATIVES ET COMPLÉMENTAIRES**



Le musicien du bonheur et du réconfort

Voici l'histoire d'un musicien qui entre en scène plusieurs fois par jour, sème l'amour dans les cœurs isolés, donne des ailes à leurs pensées, un élan à leur imaginaire, pose un baume sur leur souffrance. Où est le spectacle? Dans les résidences pour aînés et les CHSLD.

Un jeudi après-midi de printemps, j'ai rendez-vous au Centre d'hébergement Drapeau-Deschambault avec Mario Gauthier qui se prépare pour sa tournée hebdomadaire dans l'établissement. Mario, c'est lui le musicien. Tel un troubadour des temps modernes, il ira d'une chambre à l'autre offrir ses prestations. Mais avant de commencer, il sort son ordinateur, puis sa guitare qu'il branche à son téléphone intelligent. Grâce à un logiciel spécial, c'est ainsi qu'il va l'accorder. On n'est plus au Moyen-âge! Après cette routine, d'une vingtaine de minutes, il se tourne vers moi: c'est parti! Guitare à l'épaule, poussant chariot et ordinateur dans les couloirs, il a l'air de très bien savoir où il va.

Avec sa chemise bleu électrique et son teint basané - il arrive d'un voyage en Californie - Mario transpire une humeur bienveillante. Sourire aux lèvres, petits yeux rieurs, le pas alerte, il brille de sa présence. On le reconnaît et le salue au passage. Tous semblent ravis de le voir. Il vient ici chaque semaine et cela depuis cinq ans. Il côtoie certains résidents depuis des semaines, des mois, parfois des années.

L'EFFET THÉRAPEUTIQUE DE LA MUSIQUE

On entre dans la chambre de Madame B. Elle dort. Je m'attends à ce que l'on ressorte mais il me fait signe que non. Il s'installe et entame *Unforgettable* de Nat King Cole. Les yeux de Madame B. s'ouvrent tranquillement, elle se tourne vers lui et un sourire se dessine sur ses lèvres. Le regard de Mario soutient le sien. Il y a comme un fil ténu qui les relie. Leurs sourires s'accordent à l'unisson. Je me laisse emporter

par la mélodie. Une fois la chanson terminée, les yeux de Madame B. se referment et on quitte en douceur. Chambre suivante: une dame compte tout haut. Elle va jusqu'à 50 et recommence en boucle. Mario

entonne doucement *Parlez-moi d'amour*. Mais rien n'arrête son manège vocal. Ses yeux sont hagards, perdus. Je suis un peu mal à l'aise. Je lui fais un grand sourire, lui dit bonjour. Pas de réaction. Mario



LE MUSICIEN MARIO GAUTHIER SE REND DANS LES CHSLD ET LES RÉSIDENCES POUR PERSONNES ÂGÉES AFIN D'OFFRIR AUX PATIENTS DE COURTES PRESTATIONS MUSICALES.

APRÈS SON PASSAGE, CERTAINES PERSONNES DORMIRONT MIEUX, D'AUTRES RETROUVERONT L'APPÉTIT OU RESSENTIRONT UN APAISEMENT QUI ALLÉGÈRA LES PÉRIODES DE SOINS.

* Résidente en médecine familiale à l'Université de Montréal

> SUITE DE LA PAGE 30

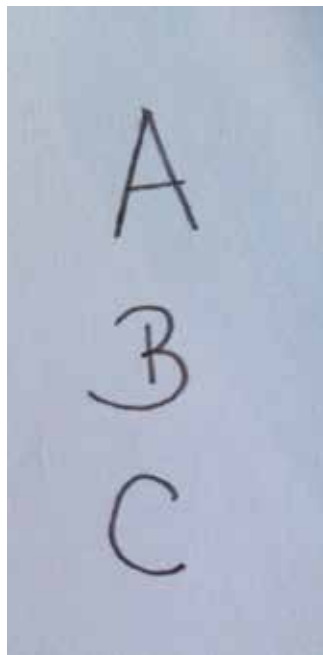
SCANNER PRO



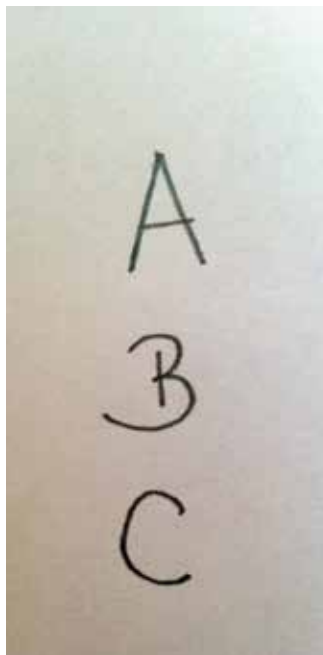
Dans un monde qui se veut de plus en plus pratique et concis, Scanner Pro se veut finement ergonomique. Cette application sert de scanner portatif rapide d'exécution qui agit comme un numériseur conventionnel. Il suffit de centrer le document à numériser sur l'écran de votre appareil mobile, comme pour prendre une photo, et de figer l'image. Scanner Pro détecte les limites du document et supprime ensuite les ombres, donnant une belle qualité de numérisation. On peut ensuite garder l'image obtenue dans notre bibliothèque mobile, ou alors la téléverser dans une application de stockage comme Dropbox ou EverNote, l'envoyer dans un message électronique, à une imprimante, etc.

Un scanner dans la poche en d'autres termes.

Prix: 6,99 \$



DOCUMENT ORIGINAL

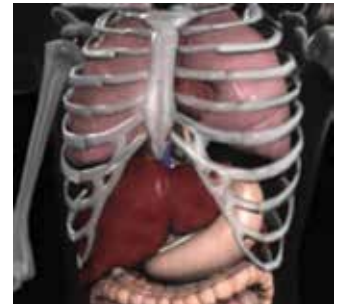


DOCUMENT OBTENU AVEC SCANNER PRO

ANATOMY 3D: ORGANS

Élue meilleure application d'App Store en 2011, Anatomy 3D est un outil éducatif pour les étudiants en sciences et en médecine ainsi que pour nos patients qui apprécient la concrétisation de nos explications souvent obscures car elles semblent abstraites à leurs yeux.

On y aborde l'histologie, l'anatomie, la localisation et la physiologie de chaque organe présenté. Le cerveau, le cœur, les poumons, l'estomac, la rate, le pancréas, l'intestin grêle, le côlon, les organes reproducteurs, les reins et la peau sont soudainement démystifiés grâce aux schémas sur modèles 3D et aux quelques vidéos de support. De plus, des cours audio et des fiches explicatives sur la fonction et le fonctionnement des organes peaufinent le tutorat offert par cette application.



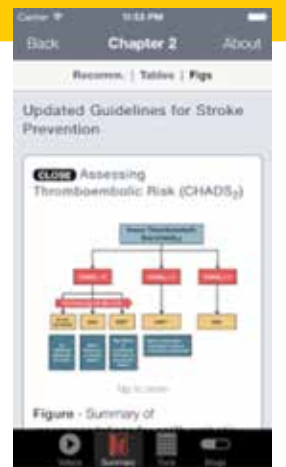
Prix: 3,99 \$

CCS-ATRIAL FIBRILLATION GUIDELINES

La société canadienne des maladies cardiovasculaires a mis sur pied cet outil de référence qui permet de suivre les recommandations actuelles et de prendre connaissance des mises à jour. Cette application consiste en un résumé des lignes directrices de la prise en charge de la fibrillation auriculaire, séparé en deux catégories : les lignes directrices de 2010 ainsi que les révisions de 2012. Toutes les informations sont disponibles sous forme de texte. Il y a aussi une section vidéo qui aborde (en anglais) la prise en charge à l'urgence et à long terme, les anticoagulants oraux, la prévention des accidents vasculaires cérébraux (AVC), le dilemme *rate versus rhythm control*, etc.

On trouve aussi une section pratique qui abrite un algorithme de définitions des types de fibrillation auriculaire et les prises en charge recommandées, des outils de calcul comme le CHADS2 et le CHA2DS2-VASc qui estiment le risque d'AVC et aborde le traitement associé au score obtenu, ou encore le score HAS-BLED qui fait une approximation du risque de saignements chez les patients sous anticoagulants oraux. Enfin, une section « Médicaments » détaille les caractéristiques de chaque anticoagulant oral disponible sur le marché.

Prix: Gratuit



MÉDECINES ALTERNATIVES ET COMPLÉMENTAIRES

> SUITE DE LA PAGE 29

continue à chanter et elle, à compter. Puis vers la fin, il y a comme un éclair qui passe dans ses yeux. Elle arrête net son soliloque, regarde Mario, me regarde. Un rayon de soleil illumine son visage. On s'apprête à quitter la chambre et elle nous lance avec une petite voix frêle: « Je vous aime. » Et moi, les larmes aux yeux, je ne sais que répondre, tellement je suis émue.

Suivre Mario dans des moments aussi intimes est assez bouleversant. Dans ce contexte où la relation du personnel avec les résidents s'inscrit dans une démarche globale de soins, sa visite est d'une tout autre nature. Son rôle est de recréer un espace intime, privé, un halo de bien-être réconfortant, pénétrant dans la bulle de personnes grabataires, parfois coupées du monde, il doit avec finesse établir un contact et les sortir de leur isolement. Une dame semble revenir à la vie dès les premières notes d'une chanson de Patrick Normand: « Il y avait tou-

jours de la musique dans ma maison. » Le temps d'une chanson, elle revient un peu chez elle, dans ce chez-soi qu'elle ne reverra peut-être jamais. L'intervention, qui ne dure en moyenne que quatre minutes par chambre, a des répercussions inestimables. Après son passage, certaines personnes dormiront mieux, d'autres retrouveront l'appétit ou ressentiront un apaisement qui allégera les périodes de soins.

EMPATHIE ET HUMILITÉ

Pour chacun, il a étudié la « feuille de vie » à l'entrée de la chambre, un portrait sommaire de l'histoire de la personne. Non pas de quoi elle est atteinte, ce qui est confidentiel, mais sa ville d'origine, son contexte familial, les voyages qu'elle a fait dans sa vie ou encore ses goûts musicaux. Mais il doit user de son intuition pour choisir la chanson qui conviendra le mieux. « Parce que même si une personne aime Céline Dion, elle réagira parfois mieux à

une chanson tirée d'un répertoire plus ancien, qui la ramènera à son adolescence, par exemple. La perte graduelle des fonctions cognitives pour certains a pour effet d'étioler la mémoire récente au profit des premières pages du livre de leur vie. » Il faut avoir une grande empathie pour faire ce métier et faire preuve d'une grande humilité. « On n'est pas là pour se donner en spectacle et se faire applaudir. Il ne faut rien attendre en retour. » Mais ce qu'il en retire lui est très gratifiant. « Quand j'apprends qu'un patient s'est remis à manger après ma visite, je suis heureux ».

LES DÉBUTS

Tout a commencé pour lui dans une résidence de la Rive-Sud, où sa grand-mère est hébergée. Fière du talent de son petit-fils, un passionné de musique depuis son tout jeune âge, elle en vente les qualités auprès du directeur. Celui-ci l'invite à faire une prestation auprès

d'une cinquantaine de résidents. Le succès et le bouche-à-oreille aidant, les spectacles s'ensuivent. Pour Mario, la musique est un moment festif et rassembleur et cette approche interactive de la musique lui plaît. En parallèle il fait ses débuts comme animateur-chanteur sur les Croisières Richelieu. Il se produit aussi dans des cabanes à sucre, des cidreries et, de fil en aiguille, dans une quarantaine de résidences pour aînés et de CHSLD. Si la formule-spectacle est la plus répandue, celle de troubadour solitaire l'occupe une journée par semaine. Ses interventions en milieux hospitaliers représentent 70 % de ses contrats. Cet aspect de sa carrière a fait bouler de neige après une prestation donnée lors d'un colloque de la Fédération québécoise du loisir en institution et la rencontre qu'il y fait avec les productions Kirtap spécialisées dans le placement de musiciens dans le secteur.

L'après-midi tire à sa fin et on boucle la tournée dans un salon où sont rassemblés une dizaine de résidents. Chacun demande sa chanson préférée et Mario d'entonner du Michel Louvain, du Tino Rossi, du Aznavour. Il ne consulte que très rarement son ordinateur pour les paroles. Il connaît son répertoire. Les yeux se mettent à briller, les sourires fusent. La pièce, qui baignait dans un silence et une grisaille d'une des ces journées de fin d'hiver sans soleil, prend les allures d'un café terrasse en plein été. Les gens se mettent à parler entre eux. « L'effet est grisant de semer ainsi la bonne humeur. J'aimerais répondre aux demandes de tous. À mes débuts je n'arrivais plus à partir. Je dépassais largement mon temps! » Depuis, il s'est ajusté mais la magie de sa passion partagée opère à tout coup! <

Loisirs et découvertes

DANS UN PROCHAIN NUMÉRO : 50 NUANCES DE BLEU AU PAYS DES MAYAS

par Natalie Sicard

PARTANCES



PHOTOS : CHANTAL BROSSEAU

Faire son cinéma à Taormina

Avec sa richesse culturelle et ses panoramas à couper le souffle, il suffit d'une escale et de quelques heures pour succomber à la *dolce vita* de la station balnéaire la plus jet-set de la Sicile !

C'est après avoir traversé en bateau la mer Ionienne et le détroit de Messine que je suis débarquée au port du même nom, la porte d'entrée de la Sicile, qui fut aussi foulée au cours des siècles par les Grecs, Romains, Byzantins, Arabes et Normands dont les empreintes sont visibles partout sur l'île. De là on aperçoit, en hauteur, perchée sur une falaise à 200 mètres d'altitude, la cité médiévale de Taormine. Trônant sur un site magnifique en balcon sur la mer, face à l'Etna, celle nommée le Saint-Tropez de la Sicile pourrait aussi bien s'appeler « le paradis sur terre » ! Il en faut peu pour laisser son imagination galoper parmi ses splendeurs et se laisser envoûter !

La route qui y conduit monte à pic et en lacets, juste assez pour nous faire tourner la tête, sans compter les effluves de citronniers et de fleurs d'orange qui nous en-

veloppent en volutes. Un doux état de flottement chapeauté dès le dernier palier par une vue époustouflante sur la mer. Comme son centre-ville est piétonnier, on laisse la voiture dans un stationnement le temps d'emprunter une navette qui nous conduit à l'entrée de la cité sur le *Corso Umberto I*, l'artère principale, animée de jolies boutiques, de cafés et d'une enfilade de terrasses. Avec son architecture médiévale et ses petites rues en espaliers, on ne s'étonne pas que des écrivains, comme Guy de Maupassant ou Goethe, des acteurs, comme Liz Taylor ou Richard Gere, soient tombés sous son charme ! Taormina était une destination très prisée pour les voyageurs du « Grand Tour » au 18^e siècle et on ne compte plus aujourd'hui les célébrités qui y ont séjourné ou y ont fait construire des villas. Il faut dire qu'elle ac-

cueille tous les ans un réputé festival de cinéma italien qui fête cet été ses 60 ans d'existence.

GELATO, LIMONCELLO OU GRANITÀ ?

Le petit village est si charmant que l'on a envie de s'arrêter à chaque tournant pour prendre une *gelato* ou goûter aux spécialités de la place. Il faut bien commencer par se fondre dans l'art de vivre typi-



UN GRANITÀ CON PANNA

quement sicilien ! Atablée à une terrasse inondée de soleil, la vue sur les devantures aux couleurs ocre et pastel et garnies de lauriers roses ou blancs et de lierres grimpants est un délice pour l'œil. Et le palais n'est pas en reste ! Les becs sucrés commanderont un *granità con panna*, de la glace pilée au café, aux amandes ou à la pistache surmontée d'une boule de crème fouettée. On grignote avec ça une *cassata*, un gâteau au fromage blanc et aux fruits confits ou des confiseries en pâte d'amandes ou en pâte de noisettes, spécifique à la région de l'Etna, où l'on cultive le noisetier. En après-midi, quand il fait trop chaud, faute d'être à la plage on se rafraîchit avec une *granità al limone*, un granità au citron. Et pour l'apéro, on prend une coupe de Limoncello, une liqueur à base d'écorces de citrons ou d'Arancello, à l'orange sanguine.

DANS L'ARÈNE DU THÉÂTRE ANTIQUE GRÉCO-ROMAIN

S'il y a un monument incontournable à visiter à Taormina, c'est bien le théâtre grec, le deuxième plus imposant de Sicile après celui de Syracuse. Datant de l'époque romaine – 2^e siècle av. J.-C. – il fut érigé sur un ancien théâtre de l'époque hellénistique. Encore bien conservé, avec ses colonnes de marbre et ses briques rouges, cet amphithéâtre bordé par une nature abondante est perché sur un site idyllique offrant un des plus beaux panoramas de l'île. Assis dans les gradins, on jette un regard en 360 pour balayer du regard, à droite, le volcan Etna culminant à 3350 mètres, puis en bas la Baie de Taormina cerclée par une eau d'un bleu magique où accostent les bateaux de croisière, les transatlantiques et les yachts étincelants. Pouvant accueillir jusqu'à

SUITE À LA PAGE 32 >

INFORMATIONS PRATIQUES

POUR ALLER À TAORMINA

Un service de trains et d'autocars assurent le transport de Messine ou de l'aéroport de Catane-Fontanarossa: environ 50 km, soit une heure de route.

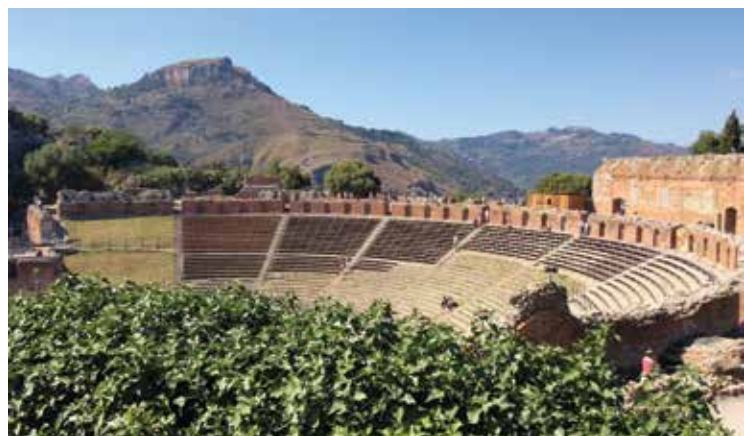
DES EXCURSIONS À FAIRE DEPUIS TAORMINA

Les gorges de l'Alcantara et l'Etna, Syracuse, les îles Ioniennes en bateau, Palerme, Agrigente et Caltagirone.



ON RAPPORTE...

La céramique sicilienne, spécialement celle du village de Caltagirone, est reconnue partout dans le monde. Les boutiques de Taormina regorgent de vases, de cruches ou de ces fameuses têtes aux motifs colorés de dieux grecs ou romains, et surtout, de la Trinacria, symbole de la Sicile représentant une méduse à trois jambes - les trois pointes de l'île.



LE THÉÂTRE GREC TAORMINA

PHOTO: LOUISE CLOUTIER



LE JARDIN PUBLIC DE LA VILLA COMUNALE

PHOTOS: CHANTAL BROUSSAU

> SUITE DE LA PAGE 31

5000 spectateurs, s'y déroule en été le Taormina Arte, un festival de cinéma, de théâtre, de ballet et de musique symphonique.

AU JARDIN DE LADY FLORENCE

Si le théâtre grec est l'un des monuments les plus célèbres de la Sicile, mon coup de cœur à Taormina a été pour le jardin public de la Villa Comunale. La cité est déjà bien garnie de fleurs mais ici, c'est le bouquet! Ce parc ombragé, parsemé de pins parasols, d'arbres aux essences précieuses et de fleurs méditerranéennes et tropicales rares est l'œuvre d'une riche Anglaise, petite-fille de la reine Victoria, du nom de Lady Florence Trevelyan qui, au 19^e siècle, s'est installée à Taormina après être tombée sous le charme du maire de la ville. Cette originale passionnée d'ornithologie y fit construire un jardin anglais aux allures pittoresques,

orné de maisonnettes et de perchoirs de tout acabit dans le but d'abriter les oiseaux, qu'elle a légué à la ville. Ces constructions particulières et fort jolies ont été surnommées « folies victorienne ». Au-delà de la rambarde de pierres qui en fait tout le tour, la vue est encore une fois digne d'un carrousel de cartes postales. Ça donne le vertige, mais les plages en amont nous donne le goût d'aller s'y tremper, une excellente idée pour clore mon escale dans ce coin de paradis!

Il faut retourner dans le centre historique du village et emprunter un funiculaire qui nous descend en deux minutes sur les plages de la baie de Mazzaró ou d'Isola Bella, lotie d'une petite île en son centre et bordée de sable blanc. On en profite pour plonger dans ses eaux cristallines et replonger dans l'atmosphère du film « Le Grand Bleu » de Luc Besson qui y a été tourné. <



Carrières et professions

Pour faire paraître une petite annonce, communiquez avec

Nancy Dumont

Tél. : 514 843-2132

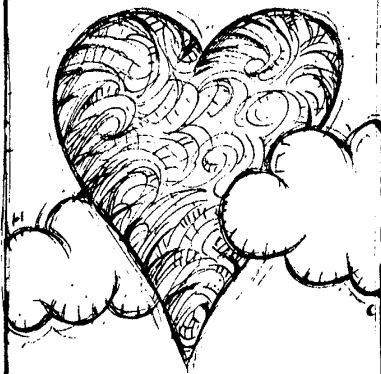
Fax : 514 843-2184

nancy.dumont@rci.rogers.com

Prochaine édition : 8 octobre 2014

Réservation et matériel : 26 septembre 2014

Un super grand coeur, ça se montre.



Attachez-vous!

Quand vous consacrez du temps ou de l'argent à une cause qui en vaut la peine, non seulement vous vous y attachez, mais vous avez aussi le sentiment de recevoir plus que vous n'avez donné. Un super grand coeur, ça se montre.



La générosité réinventée

Un programme national qui nous invite à donner temps et argent aux causes de notre choix.

Près de l'Hôpital Sacré-Cœur



Visite libre dim. 28 septembre 14h - 16h 12154 O'Brien, Ahunatic 679 000 \$

Résidence entièrement rénovée avec zonage professionnel, 3 càc et plus, 3 sdb, bureau privé avec entrée indépendante, stat., face au parc Ste-Odile

ÉQUIPE BURDMAN

514 934-7440

Courtiers Immobiliers



Ne lisez pas ceci!

Clinique Médicale
Cherche
Médecin Généraliste

24/heures semaine

250 000\$/année + vacances

Aucun frais administratif

De jour et sur semaine

Lieu agréable et paisible

Équipe chevronnée

Contactez : 514 915-3176



Notre clinique-réseau recherche:

3 omnipraticiens

ainsi que des rhumatologues, dermatologues, pneumologues, gastroentérologues

- Clinique ultramoderne
- Clientèle établie depuis plus de 20 ans
- Dossier patient entièrement informatisé
- Équipe actuelle de :
 - 20 omnipraticiens
 - 34 spécialistes
 - 30 radiologues
- Soutien administratif complet
- Soutien infirmier
- Plateau technique sur place
- Radiologie, écho., IRM et tomo
- Laboratoire
 - Techniques diagnostiques
 - ECG au repos et à l'effort

Contactez-nous!

Dr Raphael Assayag 514 747-8888 poste 4308 / cellulaire : 514 576-0659
courriel : yrassayag@physimed.com

M. Gilles Racine 514 747-8080 / cellulaire : 514 941-0052
courriel : gracine@physimed.com

Visitez notre site Internet au www.physimed.com

Centre de réadaptation
Lucie-Bruneau



J'AI CHOISI LA MÉDECINE
EN RÉADAPTATION...

PARCE QUE :

- ♦ c'est un milieu empreint d'humanisme
- ♦ les pathologies rares sont stimulantes et la pratique très valorisante
- ♦ je conserve une qualité de vie exceptionnelle

Dr Virgil A. Luca
Médecin de famille



ET PARCE QU'IL Y A TANT D'AUTRES RAISONS, APPELÉZ-NOUS POUR LES DÉCOUVRIR.

Dr Virgil A. Luca, DSP adjoint aux affaires médicales
514 527-4527, poste 2404 ou 514 949-5807
vluca.crlb@ssss.gouv.qc.ca

www.luciebruneau.qc.ca



Rencontrez
Dr Luca en vidéo

